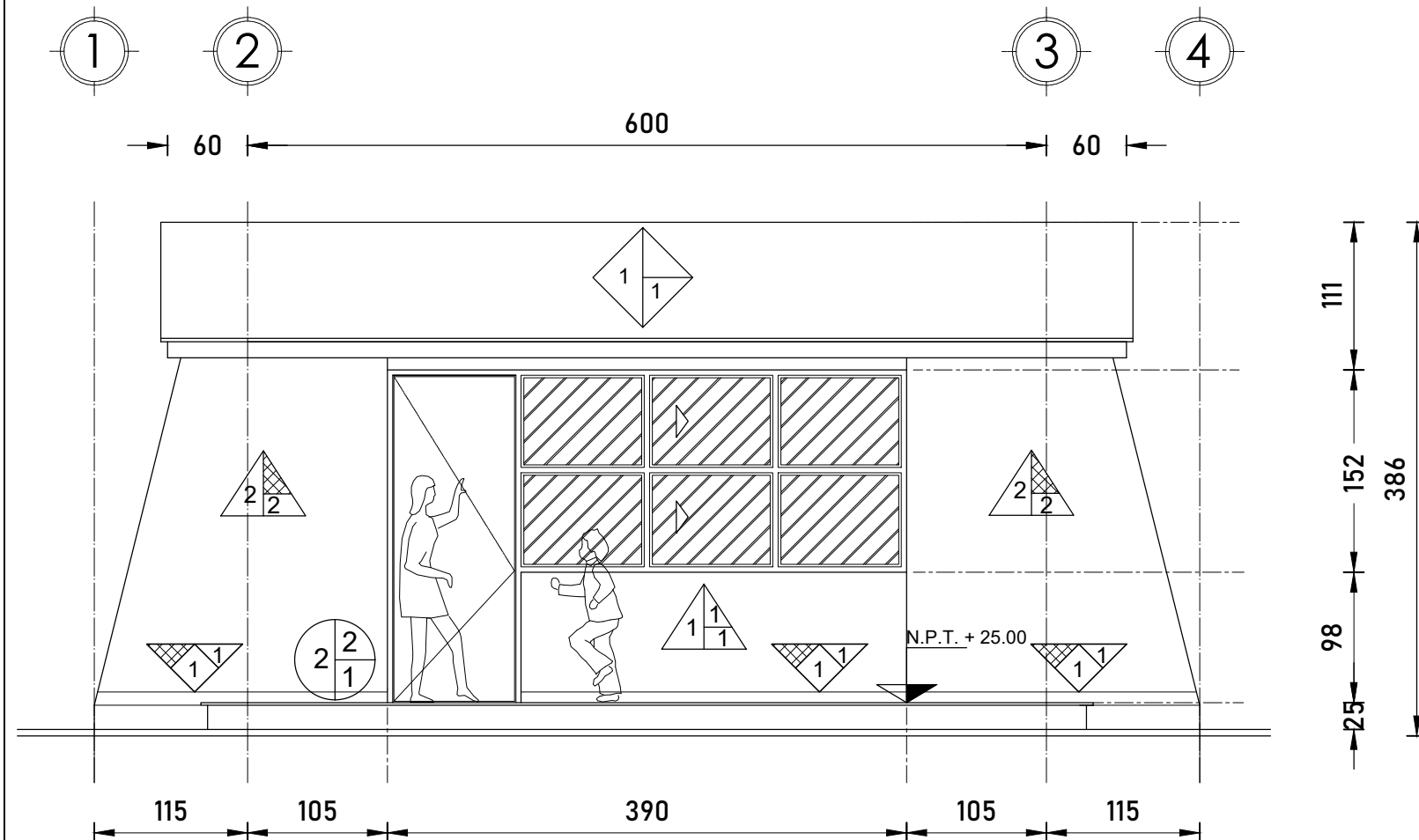
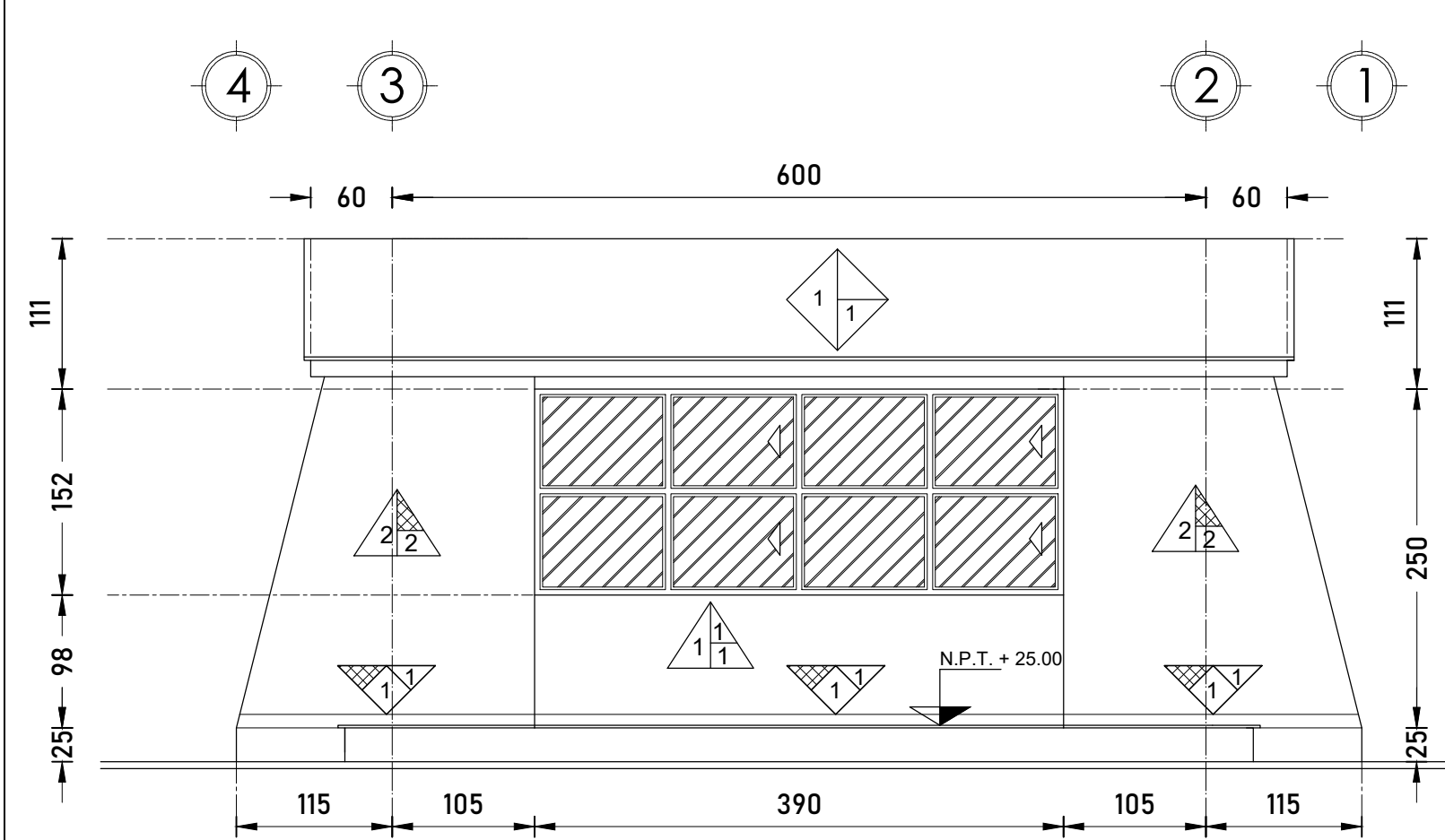


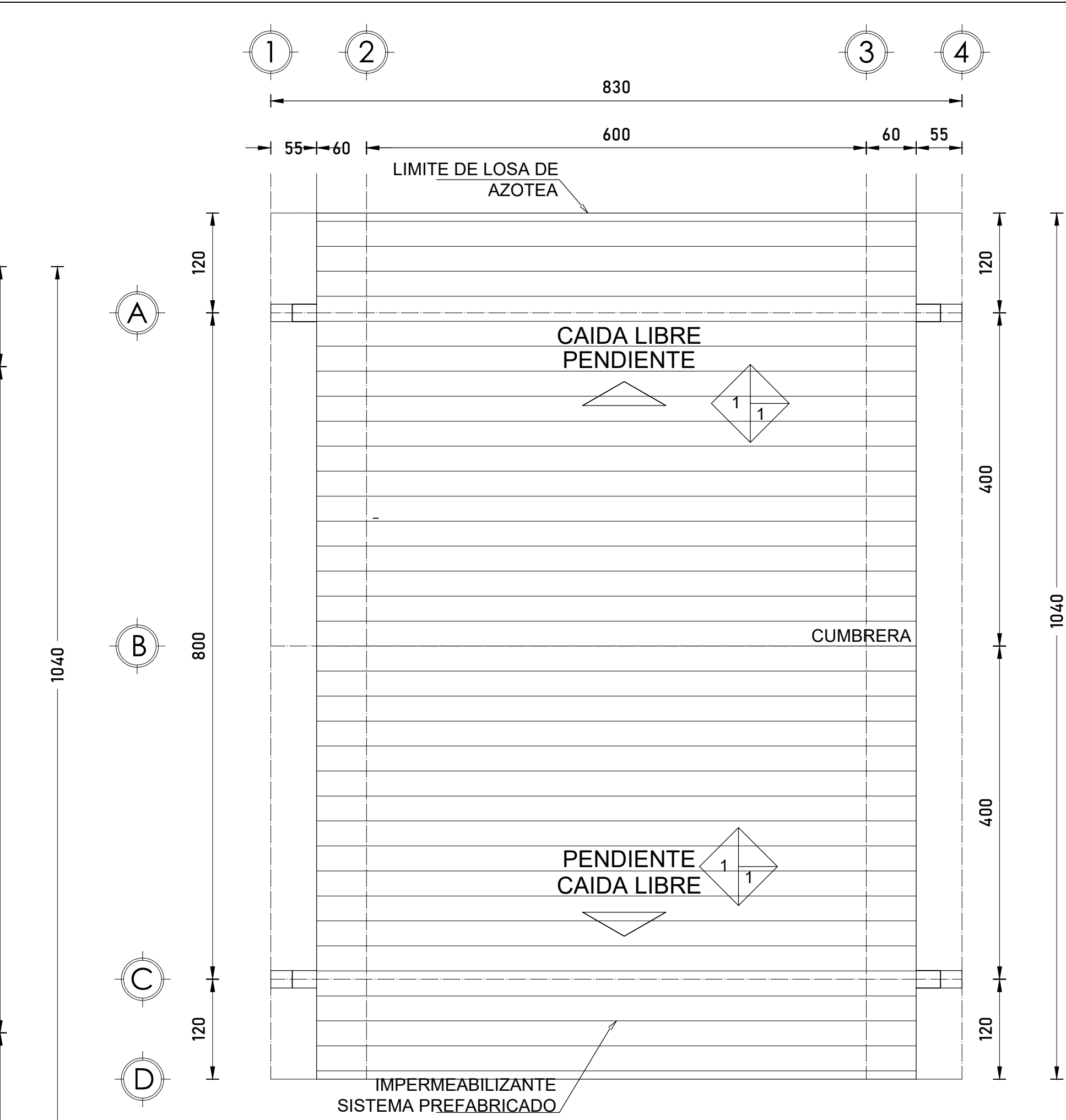
PLANTA ARQUITECTONICA ESC. 1:50



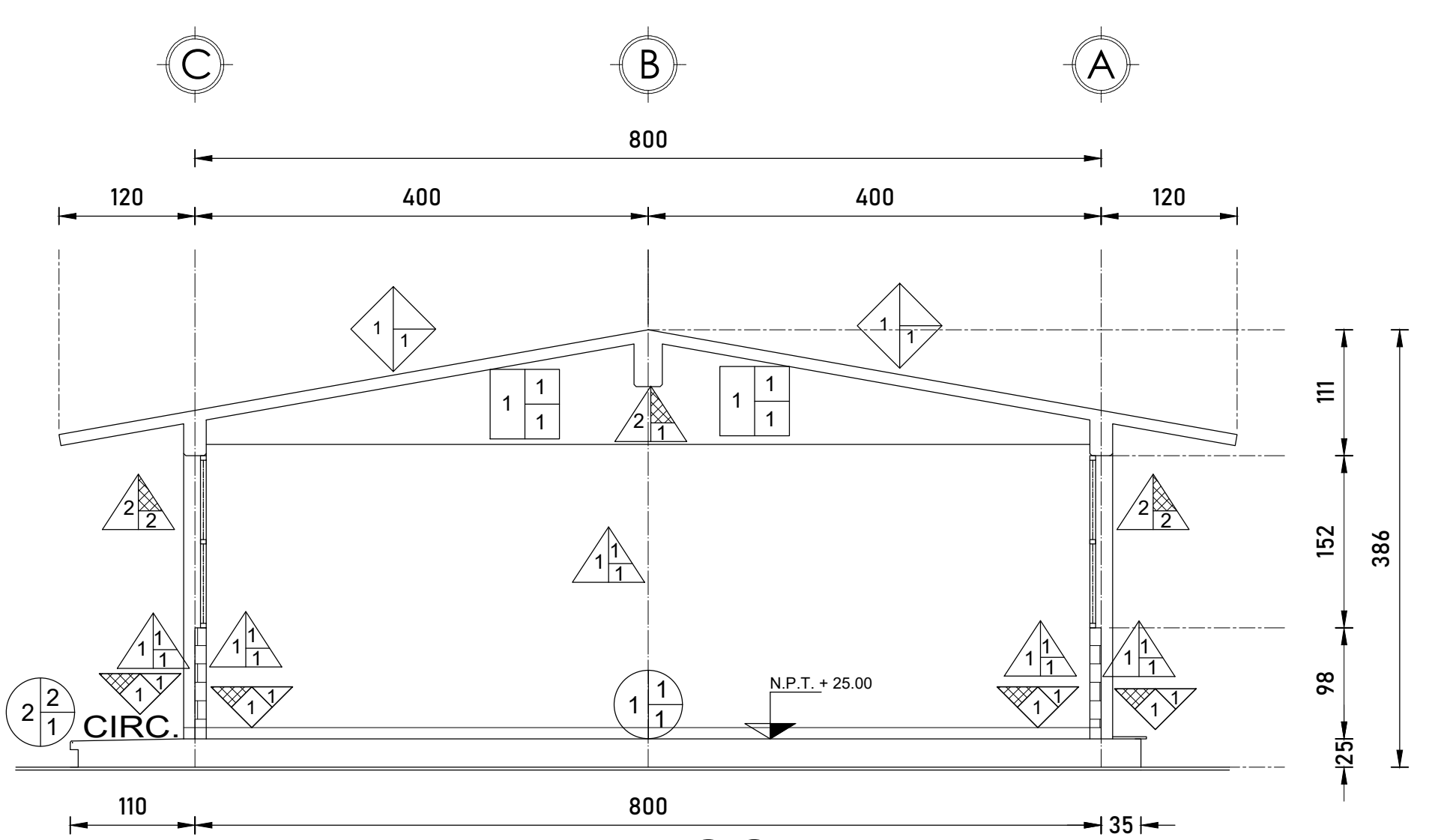
FACHADA PRINCIPAL ESC. 1:50



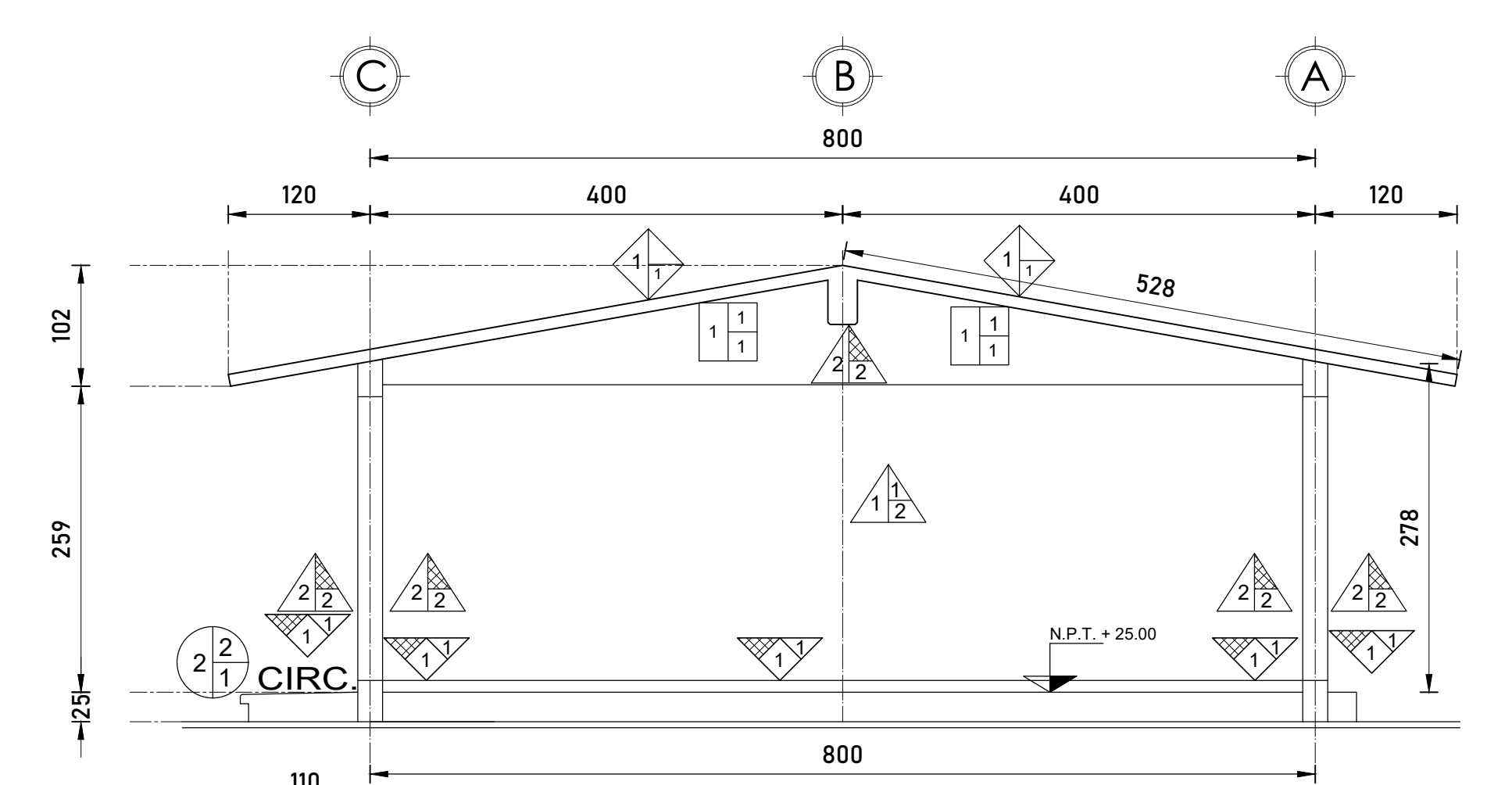
FACHADA POSTERIOR ESC. 1:50



PLANTA DE AZOTEA ESC. 1:50



CORTE A-A ESC. 1:50



FACHADA LATERAL ESC. 1:50

SIMBOLO	BASE DEL ACABADO	ACABADO INICIAL	ACABADO FINAL
PISO B I F	1.- EN INTERIOR DE AULA A BASE DE CONCRETO DE F'c= 150 KG/CM2 DE 10 CENTIMETROS DE ESPESOR. 2.- EN CIRCULACIÓN A BASE DE CONCRETO DE F'c= 150 KG/CM2 DE 10 CENTIMETROS DE ESPESOR.	1.- ACABADO PULIDO O RAYADO CON BROCHA DE PELO EN LOSAS DE 3.06x2.00 M., JUNTAS FRIAS, ACABADO CON VOLTEADOR. 2.- ACABADO PULIDO O RAYADO CON BROCHA DE PELO EN EL SENTIDO DE LA PENDIENTE CON JUNTAS A HUESO A CADA 3 METROS ACABADO CON VOLTEADOR	1.- LIMPIEZA DE PISO DE CONCRETO A BASE DE AGUA CON CLORO Y DETERGENTE.

SIMBOLO	BASE DEL ACABADO	ACABADO INICIAL	ACABADO FINAL
ZOCLO B I F	1.- ACABADO APARENTE A BASE DE CONCRETO DE F'c= 250 KG/CM2.		1.- APLICACION DE SELLADOR 1:5 DE LA MARCA COMEX O SIMILAR. POSTERIORMENTE APLICACIÓN DE PINTURA ACRILICA LAVABLE COLOR MANDARINA COD. G1-12 DE LA MARCA COMEX O SIMILAR.

SIMBOLO	BASE DEL ACABADO	ACABADO INICIAL	ACABADO FINAL
MUROS B I F	1.- MURO DE TABIQUE ROJO 0.07x0.14x0.28 CM DE 14CM DE ESPESOR, ASEADO CON MORTERO PROPORCION 1:3 2.- MURO DE CONCRETO DE 20 CMS. DE ESP. ARMADO CON VARILLAS DEL No. 3 @ 23 CMS EN EL SENTIDO VERTICAL Y @ 25 CMS. EN EL SENTIDO HORIZONTAL, CON UN F'c=250 KG/CM2, CUBRIDA ACABADO APARENTE, INCLUIVE: MATERIAL, MANO DE OBRA, EQUIPO Y HERRAMIENTA.	1.- APLANADO EN MUROS, ACABADO FINO CON MORTERO CEMENTO-ARENA 1:5 A PUÑO Y REGA CUANDO Y DEAR PARTIR EL REPELLADO, ACABADO CON FLOTA O PLANA DE MADERA HASTA OBTENER TEXTURA UNIFORME.	1.- APLICACION DE SELLADOR 1:5 DE LA MARCA COMEX O SIMILAR. POSTERIORMENTE APLICACIÓN DE PINTURA ACRILICA LAVABLE COLOR MANDARINA COD. G1-12 MCA. COMEX O SIMILAR. 2.- APLICACION DE SELLADOR 1:5 DE LA MARCA COMEX O SIMILAR. POSTERIORMENTE APLICACIÓN DE PINTURA ACRILICA LAVABLE COLOR. CANTO COD. G1-01 MCA. COMEX O SIMILAR.

SIMBOLO	BASE DEL ACABADO	ACABADO INICIAL	ACABADO FINAL
PLAFON B I F	1.- LOSA DE CONCRETO ARMADO DE 12 CM DE ESPESOR A BASE DE CONCRETO CON F'c=250KG/CM2 T.M.A. 2 Y UN REVENIMIENTO DE 10 ± 2CM ARMADA CON VARILLAS DEL No.3 @ 20 CM EN AMBOS SENTIDOS SOBRE LECHO INFERIOR, VARILLAS DEL No. 3 @ 40 CM EN AMBOS SENTIDOS EN LECHO SUPERIOR Y BASTONES DE 150 CM DE LONGITUD CON VARILLA DEL No. 3 @ 40 CM EN AMBOS SENTIDOS SOBRE LECHO SUPERIOR.	1.- PREPARACION DE SUPERFICIE REBALEAR Y PLASTE NECESARIO, MATERIAL, MANO DE OBRA, EQUIPO Y HERRAMIENTA.	1.- APLICACION DE SELLADOR 1:5 DE LA MARCA COMEX O SIMILAR. POSTERIORMENTE APLICACIÓN DE PINTURA ACRILICA LAVABLE COLOR. BLANCO DE LA MARCA COMEX O SIMILAR.

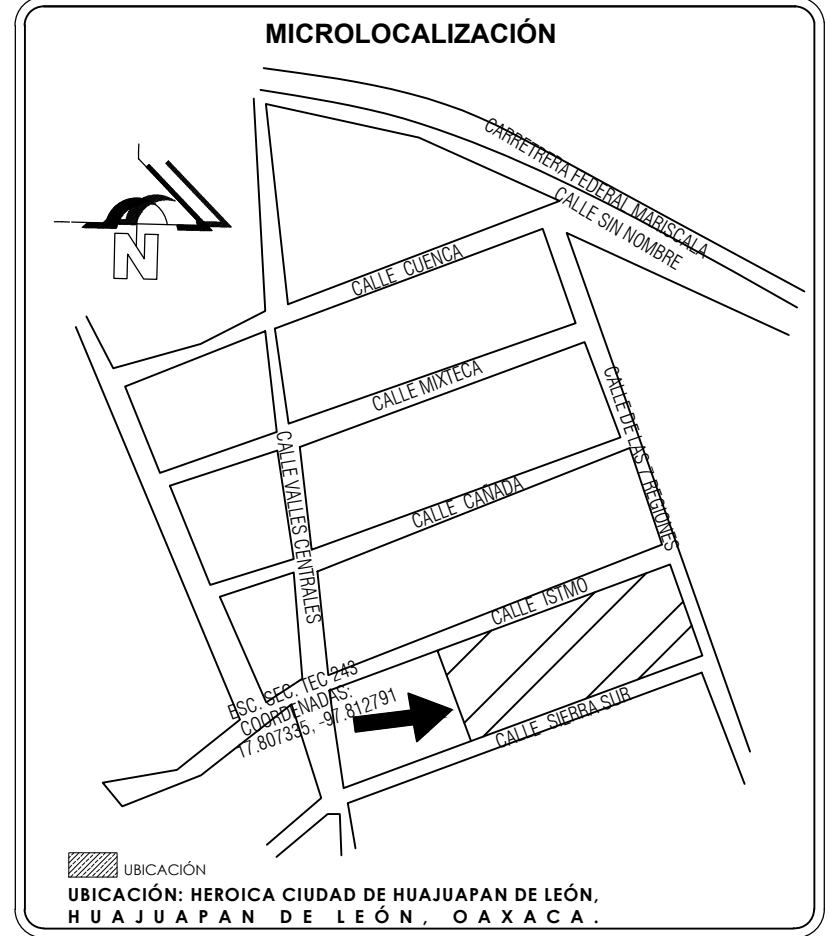
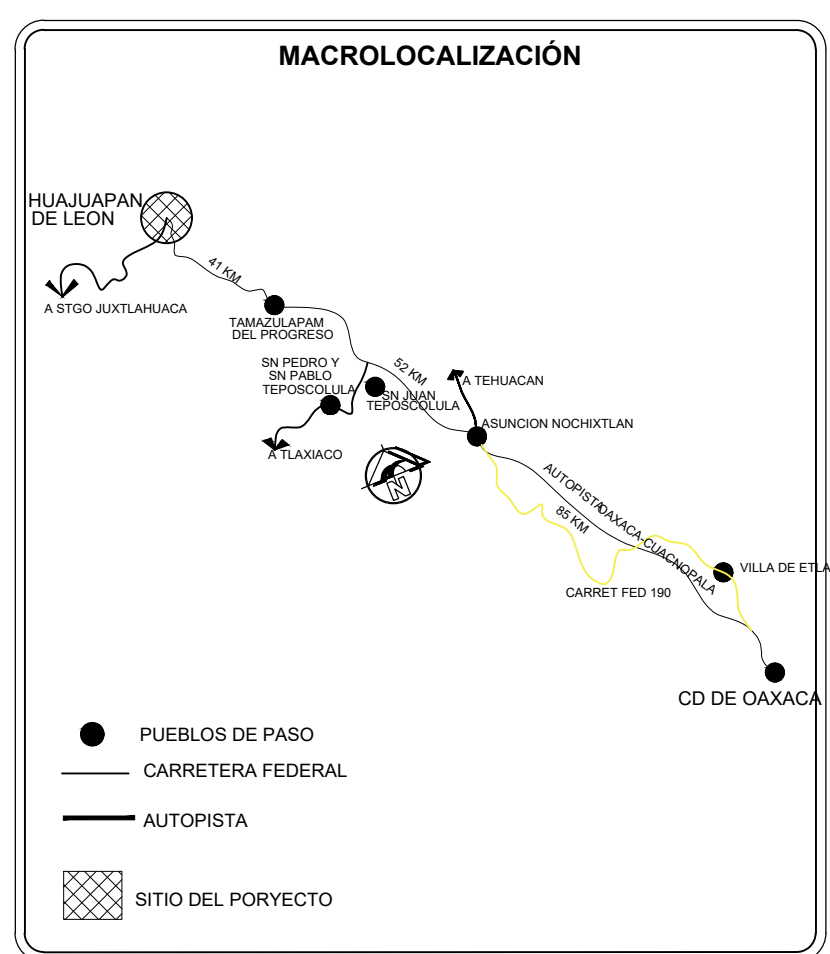
SIMBOLO	BASE DEL ACABADO	ACABADO INICIAL	ACABADO FINAL
LOSA B I F	1.- LOSA DE CONCRETO ARMADO DE 12 CM DE ESPESOR A BASE DE CONCRETO CON F'c=250KG/CM2 T.M.A. 2 Y UN REVENIMIENTO DE 10 ± 2CM ARMADA CON VARILLAS DEL No.3 @ 20 CM EN AMBOS SENTIDOS SOBRE LECHO INFERIOR, VARILLAS DEL No. 3 @ 40 CM EN AMBOS SENTIDOS EN LECHO SUPERIOR Y BASTONES DE 150 CM DE LONGITUD CON VARILLA DEL No. 3 @ 40 CM EN AMBOS SENTIDOS SOBRE LECHO SUPERIOR.	1.- PREPARACION DE SUPERFICIE REBALEAR Y PLASTE NECESARIO, MATERIAL, MANO DE OBRA, EQUIPO Y HERRAMIENTA.	1.- APLICACION DE SISTEMA IMPERMEABLE PREFABRICADO EN LOSA DE AZOTEA, ELABORADO CON ASFALTO MODIFICADO APP DE 4.00 MM DE ESPESOR, REFORZADO INTERNAMENTE CON UNA MEMBRANA DE REFUERZO DE POLIÉSTER 180 GR/M2, ACABADO APARENTE CON GRAVILLA A BASE DE REOLITA PIGMENTADA Y ESMALTADA A FUEGO CON RESINA SILICÓN COLOR TERRACOTA, FLEXIBILIDAD A BAJA TEMPERATURA DE -10°C Y ESTABILIDAD A TEMPERATURAS ELEVADAS MAYORES A 135°C, RESISTENCIA A LA TENSION LONGITUDINAL DE 400 N Y 300 N A LA TENSION TRANSVERSAL, RESISTENCIA AL INTEMPERISMO ACCELERADO DE 3650 HORAS.

A8	LIMPIEZA GENERAL		
ACA.215	Limpieza de piso de concreto a base de agua con cloro y detergente, se deberá considerar para este trabajo: fibra, raspado con espátula metálica, mano de obra, herramienta, materiales, acopio y retiro de materiales producto de los trabajos y limpieza del área de trabajo.	M2	51.86
ACA.030	Limpieza de vidrios y tabletas por ambas caras, se deberá considerar para este trabajo: mano de obra, herramienta, materiales, agua, jabón, andamios, acarreo, cargas, elevaciones, acopio y retiro de material producto de los trabajos a tiro autorizado y limpieza del área de trabajo.	M2	10.34

- ### ESPECIFICACIONES
- ACABADOS
- PINTURA
- LAS PINTURAS QUE SE EMPLEEN EN LOS TRABAJOS OBJETO DEL CONTRATO, DEBERÁN DE CUMPLIR LOS SIGUIENTES REQUISITOS MÍNIMOS:
  - DEBERÁN SER RESISTENTES A LA ACCIÓN DECOLORANTE DIRECTO O REFLEJO DE LA LUZ SOLAR.
  - TENDRÁN LA PROPIEDAD DE CONSERVAR LA ELASTICIDAD SUFICIENTE PARA NO AGRIETARSE CON LAS VARIACIONES DE TEMPERATURA NATURALES EN EL MEDIO AMBIENTE.
  - LOS PIGMENTOS Y DEMÁS INGREDIENTES QUE LAS CONSTITUYEN DEBERÁN SER DE PRIMERA CALIDAD Y ESTAR EN CORRECTA DOSIFICACIÓN.
  - DEBERÁN SER FÁCILES DE APLICAR Y TENDRÁN TAL PODER CUBRIENTE QUE REDUZCA AL MÍNIMO EL NÚMERO DE MANOS PARA LOGRAR SU ACABADO TOTAL.
  - SERÁN RESISTENTES A LA ACCIÓN DEL INTEMPERISMO Y A LAS REACCIONES QUÍMICAS ENTRE SUS MATERIALES COMPONENTES Y LOS DE LAS SUPERFICIES POR CUBRIR.
  - SERÁN IMPERMEABLES Y LAVABLES, DE ACUERDO CON LA NATURALEZA DE LAS SUPERFICIES POR CUBRIR Y CON LOS AGENTES QUÍMICOS QUE ACTÚEN SOBRE ELLAS.
  - TODAS LAS PINTURAS, EXCLUYENDO LOS BARNICES, DEBERÁN FORMAR PELÍCULAS NO TRANSPARENTES O DE TRANSPARENCIA MÍNIMA.
- IMPERMEABILIZACIÓN
- SISTEMA IMPERMEABLE PREFABRICADO EN LOSA DE AZOTEA, ELABORADO CON ASFALTO MODIFICADO APP DE 4.00 MM DE ESPESOR, REFORZADO INTERNAMENTE CON UNA MEMBRANA DE REFUERZO DE POLIÉSTER 180 GR/M2, ACABADO APARENTE CON GRAVILLA A BASE DE REOLITA PIGMENTADA Y ESMALTADA A FUEGO CON RESINA SILICÓN COLOR TERRACOTA, FLEXIBILIDAD A BAJA TEMPERATURA DE -10°C Y ESTABILIDAD A TEMPERATURAS ELEVADAS MAYORES A 135°C, RESISTENCIA A LA TENSION LONGITUDINAL DE 400 N Y 300 N A LA TENSION TRANSVERSAL, RESISTENCIA AL INTEMPERISMO ACCELERADO DE 3650 HORAS.
  - TODOS ESTOS MATERIALES DEBEN PRESENTAR CUALIDADES IMPERMEABLES ADHERENTES Y DE PENETRACIÓN; GARANTIZANDO TOTALMENTE LA PROTECCIÓN.

- ### PROCEDIMIENTO CONSTRUCTIVO
- ACABADOS
- APLICACIÓN DE PINTURA VINILICA EN MUROS, COLUMNAS, TRABES, PLAFONES, INCLUYE ZOCLOS, UTILIZANDO LOS COLORES QUE MARQUE EL CATALOGO INFED.
  - APLICACIÓN DE SISTEMA IMPERMEABLE PREFABRICADO EN LOSA DE AZOTEA, ELABORADO CON ASFALTO MODIFICADO APP DE 4.00 MM DE ESPESOR, REFORZADO INTERNAMENTE CON UNA MEMBRANA DE REFUERZO DE POLIÉSTER 180 GR/M2, ACABADO APARENTE CON GRAVILLA A BASE DE REOLITA PIGMENTADA Y ESMALTADA A FUEGO CON RESINA SILICÓN COLOR TERRACOTA, FLEXIBILIDAD A BAJA TEMPERATURA DE -10°C Y ESTABILIDAD A TEMPERATURAS ELEVADAS MAYORES A 135°C, RESISTENCIA A LA TENSION LONGITUDINAL DE 400 N Y 300 N A LA TENSION TRANSVERSAL, RESISTENCIA AL INTEMPERISMO ACCELERADO DE 3650 HORAS.
- LIMPIEZA GENERAL
- LIMPIEZA DE PISO DE CONCRETO A BASE DE AGUA CON CLORO Y DETERGENTE.
  - LIMPIEZA DE VIDRIOS Y TABLETAS POR AMBAS CARAS

A6	ACABADOS	UNIDAD	CANTIDAD
ACA.085	Aplicación de pintura 100% acrílica, en muros, columnas, trabes y plafones; con las siguientes características: sin contenido de plomo y metales pesados, densidad 1.2-1.3 kg/lt, sólidos en peso 50% mínimo, viscosidad 90-115 U. Krebs, alto contenido de pigmentos, base agua, resistencia al lavado de 5000 ciclos mínimo con detergente y 10 000 ciclos con solución no abrasiva, tiempo máximo de secado al tacto de 60 minutos, acabado semi mate de 5 a 25 unidades de brillo, garantía de 10 años, color según catalogo infed. Se deberá de considerar para este trabajo: suministro de la pintura, materiales, mano de obra, herramientas, andamios, rebabeo, plaste necesario, resanado, sellador acrílico, aplicación de las manos necesarias para cubrir perfectamente la superficie, acopio y retiro de desperdicios a tiro autorizado y limpieza del área de trabajo.	M2	233.36
ACA.175	Aplicación de sistema impermeable prefabricado en losa de azotea; elaborado con asfalto modificado APP de 4.00 mm de espesor, reforzado internamente con una membrana de refuerzo de poliéster 180 gr/m2, acabado aparente con gravilla a base de reolita pigmentada y esmaltada a fuego con resina silicón color terracota, flexibilidad a baja temperatura de -10°C y estabilidad a temperaturas elevadas mayores a 135°C, resistencia a la tensión longitudinal de 400 N y 300 N a la tensión transversal, resistencia al intemperismo acelerado de 3650 horas. Se debe considerar para este trabajo la preparación de la superficie, imprimación con un compuesto asfáltico de baja viscosidad sin diluir, resane de fisuras con cemento asfáltico libre de asbestos, aplicación de manto prefabricado adherido por termo fusión, refuerzo de puntos críticos con manto prefabricado tipo liso, detallado en bajadas pluviales, chañanes, tuberías; el acabado de la superficie deberá ser homogénea sin presentar espejos de asfalto; se deberá considerar para este trabajo: materiales, elevación de materiales hasta el lugar de su utilización, traslapes mínimos de 10 cm, equipo y gas butano, mano de obra especializada, acarreo dentro y fuera de obra, limpieza del área de trabajo, acopio y retiro de escombros a tiro autorizado. Se deberá entregar una garantía por escrito de 10 años o superior por parte del fabricante en material y mano de obra.	M2	76.04



AUTORIZACIÓN DEPENDENCIA NORMATIVA

OBRA: "CONSTRUCCIÓN DE AULA DIDÁCTICA EN LA ESCUELA SECUNDARIA TÉCNICA NÚMERO 243 CLAVE: 20DS0T2601"

UBICACIÓN: HEROICA CIUDAD DE HUAJUAPÁN DE LEÓN  
MUNICIPIO: HEROICA CIUDAD DE HUAJUAPÁN DE LEÓN  
DISTRITO: HUAJUAPÁN DE LEÓN, OAX.  
REGIÓN: MIXTECA

H. AYUNTAMIENTO CONSTITUCIONAL  
HUAJUAPÁN DE LEÓN  
2017-2018  
PRESIDENTE MUNICIPAL: H. ING. MANUEL MARTÍN AGUIRRE RAMÍREZ  
SECRETARÍA MUNICIPAL: LIC. ROBERTO RACIPIENTES

PROYECTISTA: ARQ. MARÍA JUDITH CABALLERO GÓMEZ  
CED. PROF. 4325599  
ING. ARQ. HUGO ACOSTA RAMOS  
REG. A-0887-IA-0276

PLANO: ACABADOS  
CLAVE DEL PLANO: AC-1  
Nº PLANO: 7/7  
ESCALA: ACOTACIÓN: CENTÍMETROS  
FECHA: SEPTIEMBRE-2018